

Gruppe 1

Guten Tag! Schön, dass du heute unser Museum erforscht.

Lies die Aufgaben gut durch. Wenn du genau beobachtest, kannst du sie bestimmt lösen!

Wir wünschen dir viel Vergnügen!

Du startest bei der Museumskasse. Gehe die Treppe hoch ins Reich des Bären.

1. Wo sind die **verschiedenen Bären** versteckt? Schreibe 3 Bärennamen auf:

Waschbär, Schwarzbär, Wickelbär, kleiner Panda, Zwergameisenbär, Koalabär, Südamerik. Nasenbär, Eisbär

2. Ein Bär mag es gerne ganz kalt. Wie heisst er?

Eisbär

Schau dir den Bären genau an. Kreuze das richtige an:

- Seine Nase ist rot. Er hat kurze Ohren.
 Er hat viel Fell auf den Füssen. Sein Fell ist grau.

3. Gehe in die **Bärenhöhle** hinein. Dort findest du ein grosses Skelett.

Das Skelett ist von einem Bären, der in der Eiszeit lebte.

Wie hiess er?

Höhlenbär



Was gibt es sonst noch in der Höhle? Schreibe 2 Sachen auf:

Schädel: Braunbär, Eisbär, Neandertaler; Knochen/Zähne: Höhlenlöwe, Höhlenleopard, Alpenwolf; Skelett: Höhlenbär; Spinne, Falter, Steine

4. Verlasse die Bärenhöhle und gehe zum **Wolf**. Was macht der Wolf im Winter? Kreuze das richtige an:

- Er sucht sich eine Höhle und schläft.
 Er geht zu einem Menschen in das warme Haus.
 Er ist wach und jagt mit anderen Wölfen zusammen.

Im Museum darfst du: **Ruhig sein, langsam gehen, genau lesen, Fragen stellen**

Im Museum darfst du **NICHT**: Rennen, laut sein, Gegenstände berühren, Essen & Trinken

Zeichne den grossen Wolf ab:



Gehe eine Treppe hoch. Du kommst zu einem Boot.

5. Schau dir die Vögel rund um das Boot an. Viele bleiben auch im Winter bei uns. Welche hast du schon einmal selber am See gesehen?

Schreibe ihre Namen auf:

z. B. Schwan, Stockente, Blässhuhn, Möwe, Haubentaucher...

Du kannst dir die **Vogelstimmen** anhören.

6. Welche Tiere kannst du finden, die im Winter ein weisses Fell/Federn bekommen? Suche **auf diesem Stockwerk**:

Alpenschneehuhn, Schneehase, Hermelin

7. Wer macht was im Winter? Verbinde das Bild und das Textkästchen:



Ich gehe in ein anderes, wärmeres Land und komme im Frühling wieder.

Ich gehe tief in die Erde und werde ganz starr.

Ich suche mir ein trockenes und warmes Plätzchen und schlafe.

Ich habe ein warmes Nest, aber wenn es nicht so kalt ist, suche ich auch im Winter nach Futter.



Gruppe 2

Guten Tag! Schön, dass du heute unser Museum erforscht.

Lies die Aufgaben gut durch. Wenn du genau beobachtest, kannst du sie bestimmt lösen!

Wir wünschen dir viel Vergnügen!

Du startest bei der Museumskasse. Gehe zwei Treppen hoch. Du kommst in einen grossen Raum mit ganz vielen Tieren und einer Landkarte in der Mitte.

Gehe nach rechts zur Lampe, die leuchtet. Dort sind die Tiere, die auch in der Stadt wohnen.

1. Hier findest du ein Tier mit Stacheln. Wie heisst es?

Igel

Was macht es im Winter? Kreuze die richtige Lösung an:

- Baut sich ein warmes Nest und macht einen Winterschlaf.
- Spaziert auch im Winter gerne im Schnee herum.
- Wohnt im Winter bei den Menschen und frisst Katzenfutter.

2. Links ist der Berg. Hier sitzt ein Tier mit langen Ohren. Im Winter ist es weiss und im Sommer braun. Wie heisst es?

Schneehase

Weisst du, warum das Tier im Winter die Farbe ändern?

Zur Tarnung

3. Gehe zum grossen **Wildschwein**. Dort gibt es verschiedene Felle. Du darfst sie anfassen. Welches Tier hat das dickste Fell?

Dachs

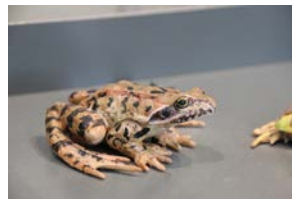
4. Zeichne ein junges Wildschwein (Frischling):



5. Viele Amphibien und Schnecken verkriechen sich im Winter im Boden und werden ganz starr. Ihr Körper wird dann ganz kalt. Suche diese Tiere bei **den Blumentöpfen**. Schreibe sie an.



Ringelnatter



Grasfrosch



Spanische Wegschnecke



Geburtshelferkröte

Gruppe 3

Guten Tag! Schön, dass du heute unser Museum erforscht.

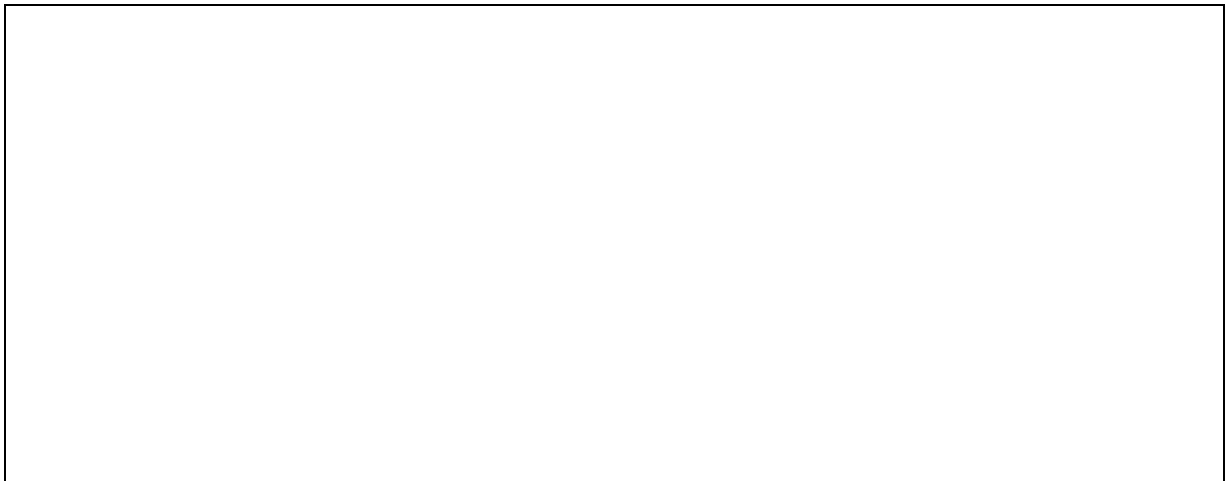
Lies die Aufgaben gut durch. Wenn du genau beobachtest, kannst du sie bestimmt lösen!

Wir wünschen dir viel Vergnügen!

Du startest bei der Museumskasse. Gehe die Treppe hoch zum Bärenwald.

1. Gehe zu den **Braunbären**. Bären machen eine Winterruhe. Weisst du, was das bedeutet? Kreuze an:
 - Der Bär schläft den ganzen Winter tief und fest.
 - Der Bär schläft viel im Winter aber er wacht auch immer wieder auf.
 - Der Bär ist den ganzen Winter wach und wandert viel umher.

2. Gehe eine Treppe nach oben und gehe nach rechts zum **grossen Berg. Steinböcke und Gämsen** sind auch an kaltes Wetter und Schnee auf dem Berg gewöhnt. Öffne die Schublade, du kannst dort ihr Fell und ihre Füsse ansehen. Zeichne einen Steinbock:



3. Im Wald gibt es viele Vögel. Was darf man ihnen im Winter füttern? Kreise die **richtigen** Sachen ein:

Haferflocken

Schokolade

Salami

Sesamsamen

Sonnenblumenkerne

Honig

Hirse

Apfel

Im Museum darfst du: **Ruhig sein, langsam gehen, genau lesen, Fragen stellen**

Im Museum darfst du **NICHT**: Rennen, laut sein, Gegenstände berühren, Essen & Trinken

4. Gehe weiter zu „**Wälder und Hecken**“. Setze ein:

Ich bin das grösste Tier im Wald und heisse Hirsch.
Weil ich ein Männchen bin, habe ich ein prächtiges
Geweih. Im Winter mag ich es gerne ruhig und
möchte von Menschen nicht gestört werden. Ich mache aber
keinen Winterschlaf. Mein Junges heisst Kalb.

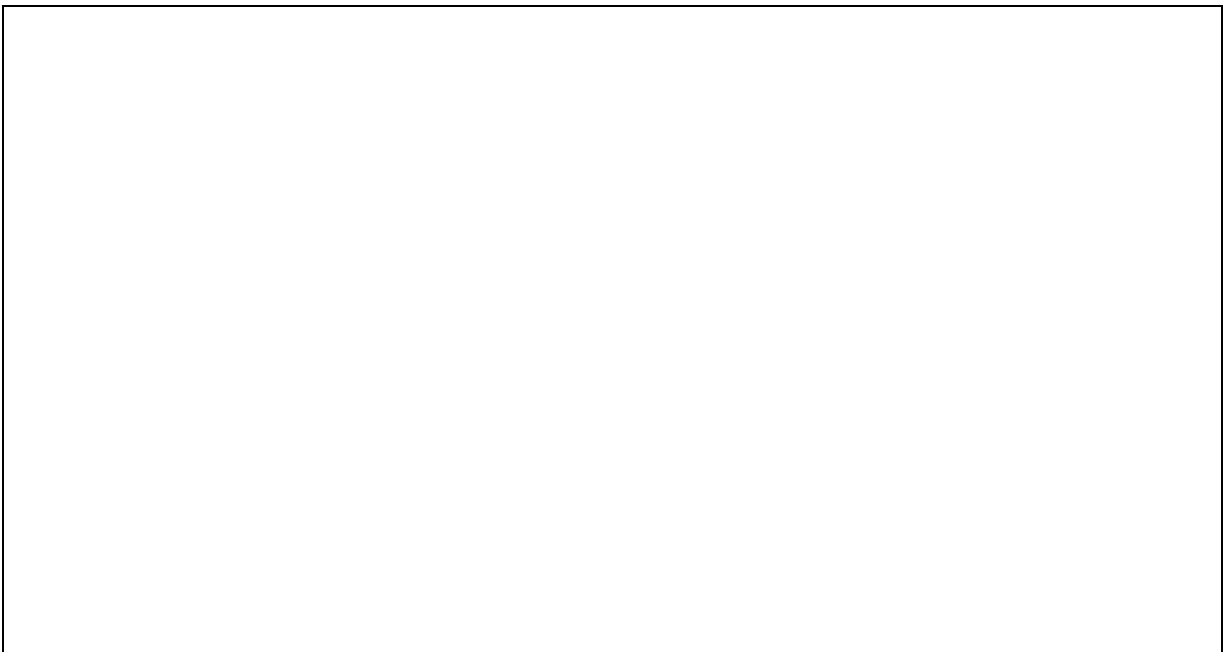
Menschen - Winterschlaf - Hirsch - Geweih - ruhig - Männchen - Kalb

5. Gehe jetzt zum Baumstamm. Hier sitzt der **Biber**? Biber schlafen im Winter viel. Sie machen aber keinen Winterschlaf. Im Herbst nagen die Biber mit den Zähnen ganz viele Äste ab. Das ist ihr Vorrat.

Welche Farbe haben die Biberzähne? **orange**

Der Biber schwimmt auch im Winter im Wasser. Seine Füsse sehen aus wie Flossen.

Zeichne einen Biberfuss:



Gruppe 4




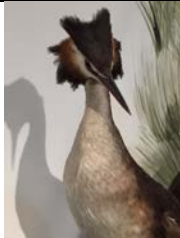


Guten Tag! Schön, dass du heute unser Museum erforscht.

Lies die Aufgaben gut durch. Wenn du genau beobachtest, kannst du sie bestimmt lösen!

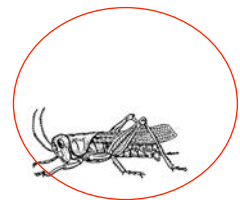
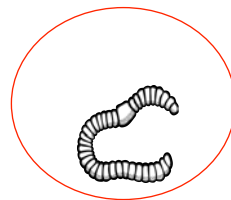
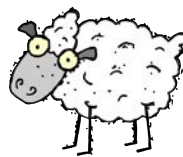
Wir wünschen dir viel Vergnügen!

Du startest bei der Museumskasse. Gehe zwei Treppen hoch. Rund um das Boot herum findest du viele Wasservögel.

1. Warst du im Winter schon einmal an einem See spazieren? Viele **Wasservögel** bleiben auch im Winter gerne am und auf dem Wasser. Findest du die Vögel? Schreibe ihren Namen an.

	Höckerschwan		Kolbenente
	Stockente		Haubentaucher
	Kormoran		Lachmöwe

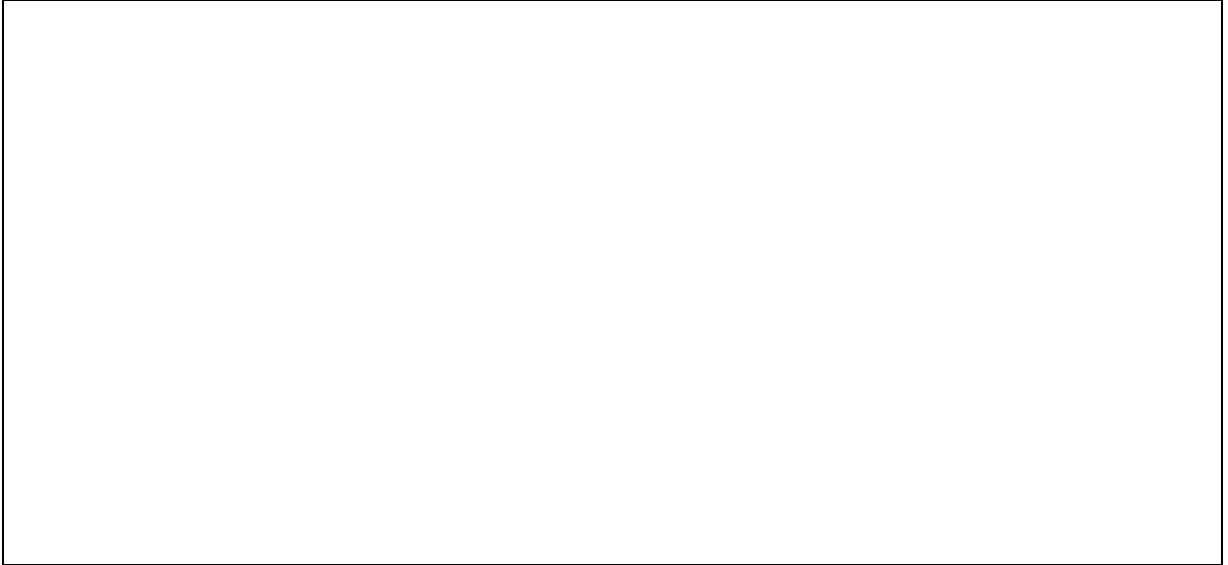
2. Gehe zum **Storch**. Der Storch mag den Winter nicht, denn er findet hier nichts zu fressen. Er frisst kleine Tiere und Insekten. Kreise die Nahrung vom Storch ein:



3. Gehe weiter zum Terrarium der **Zwergmäuse**. Zwergmäuse sind auch im Winter wach. Sie bauen sich ein warmes Nest am oder im Boden in dem sie sich verstecken können.

Wie viele Zwergmäuse kannst du zählen? **Es sind ca. 30 Stück**

Zeichne eine Zwergmaus:



4. Hinten in der Ecke sind die Waldtiere. Viele sind auch im Winter wach. Aber es gibt nur wenig Futter. Darum ruhen sie sich oft aus. Im Schnee kann man ihre Spuren finden. Finde heraus, welche Spur zu welchem Tier gehört. Schauge die Füße gut an! Verbinde und schreibe die Tiere an:

